

# LA LETTRE

RÉSERVÉ AUX PROFESSIONNELS PARTENAIRES DE DUPONT



# DUPONT

SANITAIRE-CHAUFFAGE

**JEU CONCOURS HANSGROHE - LES GAGNANTS**

ÉVÈNEMENT

## La légionellose

**est en progression et vous pouvez proposer des solutions pour la combattre dans les réseaux des établissements publics.**

**L**ES cliniques et hôpitaux sont au cœur de la cible de ces légionelloses, dans lesquels le système de distribution d'eau chaude est pointé du doigt.

**Lors de la création d'un site, les recommandations sont aujourd'hui drastiques pour contenir cette endémie.** La maintenance des réseaux ECS et les modalités de veille sont aussi concernées par les textes produits par le Conseil Supérieur d'Hygiène Publique. **Les cas déclarés augmentent de 30% environ chaque année.**

Pour détruire les gisements de légionelles la solution comme aujourd'hui est d'élever l'eau à 60°C, et à 47°C pour éviter la prolifération. **Vous avez, pour appréhender ces règles toutes les solutions. Les produits que nous vous présentons périodiquement l'attestent.** Sachez répondre aux demandes spécifiques avec des offres adaptées aux cahiers des charges des chantiers. Dans la lettre Dupont nous vous en parlons fréquemment, mais votre agence a aussi les réponses.



ANNÉE	CAS DÉCLARÉS
1998	323
1999	440
2000	610
2001	plus de 800

EDITORIAL

Finissez l'année, bien outillé.

Dupont a sélectionné une gamme d'outillage, spécifiquement adaptée à votre métier, que vous propose votre agence jusqu'au 31 décembre. Des prix, des promos et des cadeaux qui annoncent les fêtes de fin d'année.

Dans cette lettre Dupont de novembre vous trouverez des douches, un totem très esthétique et une colonne publique inviolable. Chauffage, un thermostat sans fil et une barrette de montage et chaudière qui vous simplifient l'installation. Traitement de l'eau aussi, avec des solutions, gestion, traitement et un guide de vulgarisation traitant de l'eau adoucie, à l'intention des particuliers, qui vous sera une aide précieuse à la vente.

Bonne lecture à tous.

## RÉSULTATS DU JEU CONCOURS HANSGROHE

### Ils ont gagné :



**Renan ROUAULT**  
Agence de Rennes



**Gagne 1**  
**Allrounder**  
**Raindance**



**Hubert ATHUIL**  
Agence de PARIS 14



**Gagne 1**  
**Set Unica**  
**Raindance**



**Richard GRANSON**  
Agence de Bobigny



**Gagne 1**  
**Set Unica**  
**Raindance**



**Bernard GUMEZ**  
Agence de Douai



**Gagne**  
**1douchelette**  
**Raindance**

**Ils gagnent**  
**tous une**  
**douchelette**  
**Raindance**  
**de Hansgrohe :**



- Madame LECOMTE  
Agence de Deville-les-Rouens
- SARL Jean-Claude et Pierre  
Agence de Tours
- Martial LACROIX  
Agence de Corbeil Essonnes
- Christophe LECOMTE  
Agence du Havre
- Henri LE MAITRE  
Agence du Havre
- Yannick LEMARCHAND  
Agence de Rennes
- Gilles REGNIER  
Agence de Versailles
- Gérard SZEZUR  
Agence de La Queue-en-Brie
- Philippe THAUREAUX  
Agence de Fleury-les-Aubrais

**A suivre dans la prochaine Lettre Dupont de décembre, les interviews des gagnants du jeu Hansgrohe ... après avoir utilisé les produits de la gamme Raindance.**

## A LA UNE

### Régulateur limiteur thermostatique TL117 Température limitée pour collectivités

#### WATTS EURO THERM

Facile à installer, ce nouveau régulateur est équipé d'un capot inviolable qui empêche l'utilisateur de modifier le réglage de température. Ecoles, restaurants, entreprises, ... il trouve sa place partout où il est nécessaire de fournir de l'eau à température préréglée.

**Anti-brûlure :** fermeture complète immédiate de l'eau chaude en cas de coupure de l'eau

froide.

#### Anti-legionelle :

cartouche démontable et interchangeable, clapets "NF" intégrés, flash thermique en démontant le capot et en tournant la cartouche sur la position chaud maxi. Le régulateur limiteur thermostatique TL117 de Watts eurotherm destiné aux lavabos (jusqu'à 5) est garanti 2 ans.



### Colonne de douche

Public, inviolable, économique et esthétique

#### DELABIE

Les 6 colonnes de la gamme répondent aux préoccupations des collectivités : résistance, économie, fiabilité, garantie ...

Pour les plages, piscines, aires d'auto-roule la gamme est composée de 6 modèles de 1 à 4 postes de douche avec ou sans poste de puisage.

**Economique ;** bouton poussoir à fermetu-

re automatique temporisée 15 s et débit réglé à 8l/mn.

**Inviolable ;** inox 20/10°, fixation sur socle renforcée, jupe de protection, pommes de douche laiton massif chromé.

**Fiable ;** plus de 500 000 manœuvres.

**Anti-tartre ;** diffuseur buse sans grille ni picot.

**Simple d'entretien ;** mécanisme interchangeable sans dépose de la colonne.



### Totem Nautilus

La douche plaisir ... de l'œil

#### VALENTIN

Transparence esthétique pour la nouvelle colonne de douche hydromassante qui trouve sa place dans toutes les salles de bains, particulièrement celles ouvertes sur les chambres.

Nautilus, esthétique : verre "sécurité" sérigraphié, design épuré aux formes douces et galbées, teinte verre d'eau nuancée.

Nautilus, bien conçue : mitigeur thermo-

statique (anti-brûlures), pommeau orientable inox, 6 douchettes de massage latérales orientables, 1 robinet d'arrêt par fonction, douchette 3 jets réglables, flexible anti-pincement, tablette en verre. Nautilus s'installe en angle et en façade aisément grâce aux raccords flexibles. Elle ne nécessite que 2,20 m de hauteur sous plafond.

Très belle réalisation qui séduira nombre de vos clients exigeants.



### Solution Aqua

Gestion de l'eau

#### GROHE

Aqua propose les 1<sup>ers</sup> systèmes de haute efficacité et rentabilité garantissant l'absence quasi-complète de germes dans les conduites d'eau potable. Grohe a retenu la désinfection électrolytique et ultra-violette (U.V.), agréées CSTB, qui ne modifie pas les qualités organoleptiques de l'eau. Aquades EL a pour tâche la désinfection des réseaux à forte ramification, hôpitaux, maisons de retraite, centres sportifs ...

La centrale Aqua 3000 gère intelligemment les réseaux d'eau sanitaire complets (urinoirs, VVC,ouches, lavabos) des gymnases, écoles, gares, campings, ... Associée à une vanne 3 voies et à des robinetteries Aquatimer elle pilote, à l'heure programmée, la désinfection thermique ou chimique, l'ouverture du puisage et la vidange des bras.



### Permodiphos et Permophos

Les polyphosphates

#### PERMO

Mis en œuvre sous forme de poudre ou de cristaux, les polyphosphates introduits dans l'eau réduiront la formation des dépôts, mais au delà de 55°C la chaleur inhibe leurs effets, et le calcaire a de nouveau la vie belle. Un traitement à base de polyphosphates est une solution d'attente qui va ralentir les effets du tartre sans totalement résoudre le problème. Son avantage réside dans son faible coût\*.

**\*Consultez votre agence Dupont habituelle, qui vous renseignera sur les produits adaptés à vos besoins.**



## Robinetterie

Nouveauté produit : Symbol

JACOB DELAFON

La nouvelle gamme Symbol au design original est dotée de petits détails qui font la différence Jacob Delafon : aérateur anti-calcaire encastré donne l'impression que l'eau s'écoule naturellement du corps - mitigeurs lavabo et bidet avec bonde à clapet couvrant. Côté technique, la cartouche de 35 mm est fournie avec bague limiteur de température

pré-montée. Symbol est une gamme très fonctionnelle avec un levier métal et concave et une sortie d'eau haute (mitigeur de lavabo).

Déclinée en 12 fonctionnalités (mitigeurs, thermostatiques, encastrés), Symbol permet de personnaliser sa salle de bains et s'adapte à toutes les configurations.



## Guide particuliers

Petit guide de l'eau adoucie

PERMO

Pour soutenir ses distributeurs, PERMO annonce l'édition d'une brochure illustrée répondant à toutes les questions des particuliers sur l'adoucissement de l'eau : connaissance de l'eau, adoucir une eau potable, techniques d'adoucissement, équipement adapté, avantages et contraintes de l'adoucisseur, préjugés sur l'eau adoucie... Le Petit Guide de l'Eau Adoucie est l'outil d'aide à la vente pour vous, installateur, d'adoucisseurs Permo.

**Vous souhaitez recevoir le Guide de l'eau adoucie? Adresser votre demande par fax au 01 41 83 57 90. La lettre Dupont sera heureuse de vous l'adresser.**

## Thermostat d'ambiance

Nouvelle série TP 75.2



DANFOSS

Intelligente, la nouvelle série des TP 75.2 offre une option de programmation "contrôle de démarrage optimal", se déclenchant le plus tard possible pour que la température soit atteinte à l'heure prévue. La série est enrichie de la fonction chrono-proportionnelle qui optimise son pouvoir économiseur d'énergie et la tâche auxiliaire de protection antigèle réglable jusqu'à 99 jours en mode "vacances". Le TP 75.2 est programmable "7 jours" avec l'option 5 + 2 jours autorisant

jusqu'à 6 changements de paramètres.

TP 75.2 alimentation pour piles, écran LCD largement dimensionné, capot de protection.

Version sans fil, le TP 75.2 est idéal pour les installations rapides, le câblage est minimum entre le module RX (récepteur) et la chaudière ou la vanne motorisée.

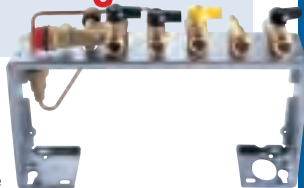
Pas de câblage autour du thermostat, la liaison FM numérique permet de positionner le récepteur, module RX, à 30m de distance.

## Barrette de montage et auto-diagnostic

Gagnez du temps sur vos chantiers !

CHAFFOTEAUX & MAURY

Centora et Calydra Delta et leur barrette de montage livrée entièrement montée avec leur robinet d'arrêt et leur disconnecteur, l'écartement mural de 19 cm permet un montage avec un outillage standard. L'installation peut être contrôlée et remplie sans chaudière. Le remplacement est facilité par les kits gratuits de substitution de fonctionnement est l'évolution de l'ensemble des gammes Centora, Calydra Delta et Niagara Delta. 15 points de contrôle du fonctionnement sur écran digital ou leds, selon le modèle. Niagara Delta mémorise, en plus, un historique de fonctionnement. Chaffoteaux et Maury démontre que la simplicité d'un système de montage alliée à une technologie pointue est pour le professionnel une source de gain de temps.



## Sertisseuse Romax Pressliner

Le sertissage facile

ROTHENBERGER

La PRESSLINER permet les sertissages radiaux de  $\varnothing$  12 à 54 mm grâce à sa gamme complète de mâchoires interchangeables. Le sertissage est automatique, une fois l'action enclenchée, la pince monte en pression, sertit le raccord sur le tube, s'arrête à la pression désirée et libère les mâchoires. La puissante batterie de la ROMAX PRESSLINER permet plus de 100 sertissages. Le démarrage du cycle automatique se fait dès activation de l'un des 4 interrupteurs. Les mâchoires sont en acier forgé et trempé et le porte mâchoires pivote à 270°. Vendue seule ou en coffret avec les mâchoires adaptées aux principaux raccords présents sur le marché.



## REVUE DE PRESSE

**Economie d'eau  
mais confort conservé**

Un foyer de 4 personnes consomme  $\pm$  230 m<sup>3</sup>/an alors qu'il pourrait se satisfaire de la moitié sans attenter à son confort. Pour les toilettes, par exemple, la consommation peut être optimisée avec les chasses double touche ou sur les installations existantes avec le "stop-eau" qui arrête le flot à la relâche de la chasse. Bain et douche, les mitigeurs thermostatiques gèrent la température et évitent le gaspillage du "tâtonnement". Les pommes de douche à turbulence augmentent la surface de contact avec la peau et abaissent de près de 50% la consommation.

Mais aussi l'utilisateur doit faire un usage raisonné : couper l'eau en se lavant les mains, les dents, en se rasant, en se savonnant, ...

- faire réparer les fuites y compris les "goutte à goutte",
- paradoxalement un lave-vaisselle consomme moins que le lavage à la main,
- choisir l'électroménager de "classe A" est plus économique.

*Le bâtiment artisanal. Octobre 2003*

**Hydromassage sans débit**

L'hydromassage nécessite un réseau adapté (débit, évacuation), mais il est possible d'adapter une douche à circuit fermé quand les conditions requises sont inexistantes.

Ces équipements possèdent 2 circuits distincts : l'un, ouvert, fonctionne avec les débit et pression disponibles pour une douche normale, l'autre sert uniquement à l'hydromassage et fonctionne en recyclage.

Ce principe garantit la satisfaction de l'utilisateur y compris en cas de puisage et permet de réelles économies par rapport aux hydromassages conventionnels 30 à 40 l en 10 minutes au lieu de 3 à 5 fois plus. Le principe est celui du stockage de l'eau, ensuite aspirée et envoyée vers les buses. Extérieurement ce type de matériel n'est pas différent des autres cabines et trouve aisément sa place.

*Réponses Bain. Octobre 2003*

**Plancher chauffant :  
cuivre ou PER?**

Difficile choix que celui des tubes qui véhiculent l'eau dans les chauffages au sol. Entre les tubes en cuivre recuit et ceux en matériaux de synthèse (PER) les différences portent essentiellement sur la pose.

Le PER est plus léger, plus facile à manipuler et se pose sur les dalles à plots guide-tubes de la dalle d'isolation. Le cuivre quant à lui a une excellente conductivité thermique autorisant un abaissement de la température de l'eau et son diamètre est inférieur.

Ils se posent en escargot ou serpent, compte tenu de leur malléabilité, avec un espacement de 10 à 30 cm et sont solidarisés à l'isolant par des cavaliers.

La résistance des 2 matériaux est comparable, de même que leur imperméabilité à l'oxygène, leurs propriétés bactéricides, fongicides et algicides.

*L'entrepreneur. Octobre 2003*



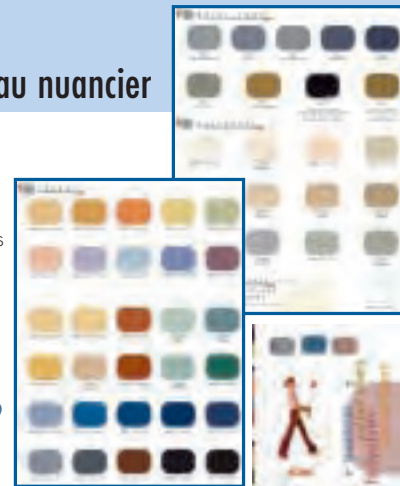
**DUPONT**  
SANTAIRE-CHAUFFAGE

# Tendance

## Nouveau nuancier

**Découvrez les nouvelles tendances ACOVA...**  
**Le nouveau Nuancier Acova vient de paraître. Acova propose une sélection de plus de 50 teintes pour personnaliser les radiateurs dans toutes les pièces de la maison. Rien de tel que la couleur pour enrichir, embellir tous les décors quel que soit le style !**

3 catégories de couleurs pour séduire :  
 Les "Métal Look" avec des teintes chromées, métal, or... ; les "Trendy" qui regroupent de nouvelles teintes pastels ou au contraire très crues ; et les "universal" pour les finitions plus classiques.  
 Un vaste choix de couleurs classiques ou originales pour répondre à toutes les envies et tendances du moment !



## INFOS PRODUITS

## Infos techniques

**oventrop**

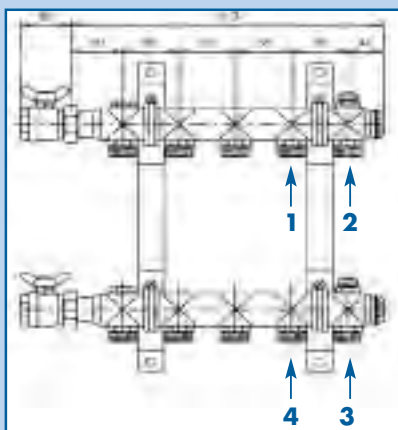
### Distributeurs/Collecteurs en acier inoxydable pour le raccordement de radiateurs

#### La nouvelle génération de distributeurs /collecteurs en acier inoxydable

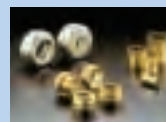
Distributeur/collecteur en acier inoxydable pour installation de chauffage central à profil spécial avec écrou d'accouplement 1" à joint plat. Complètement prémonté avec purgeurs et bouchons, raccordements aux circuits par raccords à serrage OVENTROP avec filetage mâle "eurocône" pour tout type de tube.

#### Avantages :

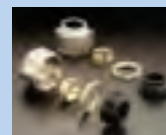
- Résistant à la corrosion
- Grande longévité
- Poids et profondeur minimales
- Raccordement facile
- Design remarquable
- Complet, pour le raccordement de 2 à 12 radiateurs



**1** Raccords "Cofit S" pour tube multicouches Oventrop "Copipe".



**2** Raccords "Ofix CEP" pour tube en cuivre et acier de précision, métalliquement étanches.



**3** Raccords "Ofix CEP" pour tube en cuivre, acier de précision et acier inoxydable, à joint souple.



**4** Raccords "Ofix K" pour tube plastique.

POUR NOUS CONTACTER :

LETTRE DUPONT  
 163, rue de Paris - 93013 Bobigny cedex

La Lettre Dupont est une publication DSC  
 RCS Senlis B 572141 885