

• Traitement de l'eau : qui fait quoi et quand ?

• Torcello, serviettes sèches et bon prix.
• Questions, réponses.

• Actu-produits.
• Revue de presse.

• Vas & Bol marient les matériaux.
• Réservoir Grohe encastré.

LA LETTRE



DUPONT

RÉSERVÉ AUX PROFESSIONNELS PARTENAIRES DE DUPONT

SANITAIRE-CHAUFFAGE



ÉVÈNEMENT

Traitement de l'eau : l'installateur responsable

Certaines eaux destinées à la consommation humaine nécessitent un traitement avant utilisation. D'autres sont traitées en vue de l'amélioration de ses qualités.

AUJOURD'HUI de nombreux procédés, répondant aux nouvelles normes, tant en usage individuel que collectif sont disponibles. L'entretien du matériel est, depuis 2001, normalisé par décret.

Le vendeur-installateur de matériel de traitement est aujourd'hui responsable de la qualité d'eau.

Il est tenu d'informer le client du fonctionnement et de l'entretien : tous les 6 mois en collectif, 12 en individuel.

Lire "Questions/Réponses" en page 2 et "La qualité de l'eau ..." en revue de presse, page 3.



VALEUR DU pH	
eau	pH
neutre	7
naturelle	entre 6 et 8
réaction acide	inférieur à 7
réaction alcaline	supérieur à 7

EDITORIAL

Les qualités microbiologiques de l'eau du réseau de distribution autorisent sa consommation. Mais son goût et sa chimie nécessitent souvent son traitement pour améliorer ses qualités gustatives, la débarrasser d'odeur désagréable et modifier ses paramètres pour assurer la pérennité des installations.

Un excellent dossier technique de "Chaud-Froid-Plomberie" d'avril 2003 traite de la qualité de l'eau (un aperçu page 3 dans la revue de presse).

Le décret de décembre 2001 relatif aux eaux destinées à la consommation clarifie le rôle de l'installateur mais aussi sa responsabilité dans les appareils de traitement et leur entretien. Sans doute une excellente façon d'épurer le marché du traitement de l'eau (lire "questions/réponses page 2").

La lettre Dupont : La réglementation des eaux destinées à la consommation change-t-elle le rôle de l'installateur ?



Bruno VALDENAIRE
Directeur
marketing ventes
POLAR

Ces normes
annoncent un
assainissement
du marché
dû à la

responsabilisation du professionnel
et un éclaircissement de son rôle.
Cette évolution dans le métier, choix
du traitement, respect
des normes, désinfection, nécessite
un accompagnement du client.
L'installateur est tenu d'informer
son client sur la nécessité
de l'entretien qu'il peut fournir
ou sous-traiter.

La formation nécessaire est d'ores
et déjà proposée par Dupont
à l'installateur, (véhicule Polar)
ou à la demande.
Elle est accompagnée d'une hot
line très utile sur site.



Jacques DUTTER
Responsable
national
de marché
du département
habitat
PERMO

La responsabilisation
des installateurs est indispensable
pour respecter la législation.
Permo a devancé cette obligation
avec 340 installateurs-pilotes
qui reçoivent une formation
"mise à niveau" chaque année,
auxquels se joignent de nouveaux
venus contactés par nos services.
Une demi-journée de théorie,
une demie-journée de pratique
avec analyse chimique
et diagnostic de panne,
leur permettent de mieux suivre
les clients tant pour la vérification
des appareils que pour la fourniture
des consommables.

Les Favoris



Sèche-serviettes

Le bon rapport qualité/prix

TORCELLO

Proposez à vos clients d'accéder
au grand confort dans la salle de bains
et au juste prix avec le sèche-serviettes Torcello.
Ce radiateur tubulaire en acier, finition epoxy blanc,
existe en trois modèles : 600, 835 et 1000W.



QUALITÉ - PRIX :
RECOMMANDÉ
PAR DUPONT

Malin, le Torcello se transforme en
radiateur mixte avec l'adjonction du
boîtier résistance électrique pour un
confort de mi-saison en chauffant
uniquement la salle de bains.
Puissances : 580, 850 et 1100W.

ACTU PRODUITS

Systemes de fixation

Le 1^{er} fabricant arrive chez Dupont

FISCHER

Depuis plus d'un
demi-siècle, l'expérience et le savoir faire
Fischer profitent aux utilisateurs de systèmes
de fixations les plus exigeants. Le centre
de recherches Fischer met régulièrement
au point des éléments de fixation inédits
adaptés à l'évolution du marché et des
matériaux, confortant son avance technique
réputée.

La force d'innovation du groupe Fischer lui a
toujours permis de mettre au point des
produits exceptionnels en termes de facilité
de mise en œuvre privilégiant le gain



de temps, le confort d'utilisation et
une sécurité reconnue ainsi que la garantie
d'une grande marque.

C'est cette compétence qui s'offre
à vous aujourd'hui dans les points
de vente Dupont.

Le vaste programme de fixation proposé
par Fischer et une gamme complète
de produits spécialement étudiés pour
les montages dans le domaine du chauffage
et du sanitaire permettent de couvrir
l'ensemble de vos besoins.

Opus

Cabine de douche grande taille, montage sans joint

BLANC

Opus est la plus haute, 1,90 m, et la plus
modulaire des cabines Blanc. Avec son équipement com-
plet, siège ergonomique, 2 miroirs, étagère porte
flacons, douchette à main à jet réglable,
2 flexibles eau chaude//eau froide de 60 cm,
Opus propose diverses combinaisons pour s'adapter
au goût de chacun : **Opus carrée** (90 x 90 cm)
ou **Opus Round** (quart de rond), mitigeur
mécanique ou thermostatique chromé avec fonction
de sécurité 38° C. Et l'**option hydromassage** avec 3
douchettes chromées orientables à effet pulsé pour un
massage tonique et 6 buses pour massages dorsaux,
livrée montée, raccordée et testée en eau en usine.

Finis les joints sales et jaunissants,
la conception "gravitaire" d'Opus rend inutile le
mastic silicone et garantit une meilleure étanchéité.
Sa paroi en verre de sécurité transparent
traité anticalcaire est entourée de profilés aluminium
laqués blanc. Ses 2 portes sur roulement à billes
fonctionnent en souplesse. Le receveur
avec surface anti-dérapante et les panneaux de fond
en matériaux de synthèse anti-choc sont traités anti-UV.
Un joint souple de finition cache le jour entre
la cabine et le mur, en cas de faux aplomb.



Canalisation cuivre

Tube Sanco® demi dur

TREFIMETAUX

Bien implanté sur le marché européen, le tube de cuivre demi-dur (Ø 10 à 22 mm) satisfait toutes les configurations de chantiers: installations apparentes ou dissimulées, pour l'eau sanitaire, le chauffage eau chaude, le gaz... Il est facilement identifiable grâce à un marquage spécifique gravé sur le tube: 1-1-1 (2 H accolés symbole de Half Hard, en français "demi dur").

Avantages incontestables. Son cintrage à froid se réalise sans effort grâce à sa grande malléabilité. Doué d'une plus grande capacité d'allongement, le tube Sanco® demi-dur évite tout risque de casse.

Gain de temps. La réalisation d'un collet battu s'effectue sans recuit préalable. Pour les emboîtures et le cintrage au sable, le temps de chauffage est réduit puisque le tube demi-dur est préalablement recuit, lors du piquage le relevé des bords se réalise sans risque de fissuration et rapidement. Pour des tracés

complexes (plusieurs cintrages successifs)

Sanco® demi-dur permet de réaliser manuellement un parfait ajustement des angles.

Grâce à son traitement de passivation breveté, le tube Sanco® demi-dur garantit un taux maximum de 0,10 mg/dm de carbone résiduel sur les parois internes des tubes; performance supérieure à la norme EN 1057 (0,20 mg/dm). Il est certifié AFNOR, soumis au contrôle du CSTB et bénéficie du droit d'usage de la marque NF.

Le tube de cuivre SANCO® demi-dur: **grande résistance mécanique, faible coefficient de dilatation, excellente tenue à la corrosion** grâce à son traitement de passivation interne, propriétés fongicide et bactéricides (lutte contre les légionnelles).



SaniPlomb

Filtre à eau pour la maison et les petites collectivités

PERMO

SaniPlomb, le filtre triple action qui, outre son rôle protecteur contre le plomb, permet une filtration fine agrémentée d'une déchloration efficace au soutirage du robinet de l'évier.

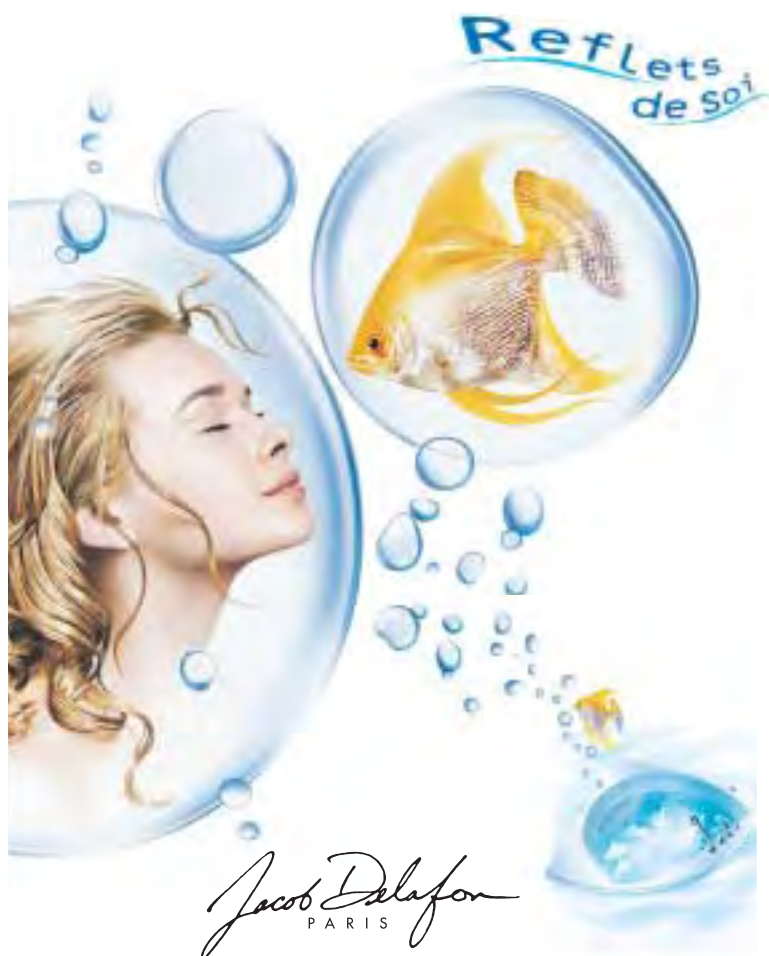
Il redonne à l'eau sa saveur originelle exempte de goût désagréable.

SaniPlomb est une alternative à la réfection des canalisations. Il pare à tous les risques d'ingestion de plomb. Il assainit et sécurise l'eau. Le filtre à sédiments débarrasse l'eau



de ses impuretés particulières supérieures à 20µm, le média filtrant actif fixe les sels de plomb induits dans l'eau et le filtre charbon actif élimine les traces de chlore, de permanganate de potassium et d'ozone.

SaniPlomb est simple à mettre en œuvre, discret et de grande autonomie (6 mois ou 15 m³). Une solution fiable pour se prémunir efficacement contre les nuisances du plomb et des mauvaises odeurs dans l'eau.



Jacob Delafon
PARIS

REVUE DE PRESSE

Le cuivre serti, solution économique

L'étude réalisée par Holisud pour le centre du cuivre comparait les solutions cuivre brasé et cuivre serti en réhabilitation (collectif et individuel) pour l'ensemble de l'hydraulique.

Avantage au cuivre serti: gain de temps, économie, confort de travail, manipulations réduites.

L'entrepreneur - mai 2003

Le salon ISH à Francfort

Solaire, cogénération individuelle, pompes à chaleur, chaudières à condensation et murs chauffants étaient au menu de l'édition 2003 de l'ISH.

"Brut de look" ou "look de brut", deux tendances ont dominées pour le sanitaire: couleur et formes rondes et béton brut et acier.

Cogénération individuelle, d'intéressants prototypes furent présentés à l'ISH et annoncés en commercialisation en 2007/2010.

Solaire et granulats, l'Allemagne est avant-gardiste en énergies nouvelles et les solutions solaires deviennent plus discrètes.

Les chaudières à granulats de bois sont automatisées et bénéficient d'une autonomie annuelle.

Chauffant + ECS + ventilation, ce 3 en 1 dans des maisons à faible consommation d'énergie représente un marché allemand significatif.

L'entrepreneur - mai 2003

La qualité de l'eau des installations sanitaires

Corrosion, entartrage, prolifération bactérienne sont les problèmes rencontrés dans les installations sanitaires. La connaissance de l'eau permet de définir le matériau des tuyauteries, la nature du préparateur d'eau chaude et la nécessité ou non d'un traitement.

Ils résultent paradoxalement dans la majorité des cas d'une mauvaise conception de l'installation, d'erreurs de mise en œuvre, de mauvaise entretien, d'une mauvaise exploitation, ...

Chaud-Froid-Plomberie - avril 2003

Tendances

Jacob Delafon
PARIS

MITIGEURS VAS & BOL

Timides et conformistes s'abstiennent, les nouveaux mitigeurs Vas & Bol de Jacob Delafon sont réservés aux consommateurs recherchant un produit résolument différent.



Uniques sur le marché, les mitigeurs Vas & Bol associent les savoir-faire de Jacob Delafon en céramique et en robinetterie dans l'alliage étonnant des matériaux. Vas & Bol sont constitués d'un corps en céramique enveloppant une cartouche céramique de mitigeur standard 35mm.

Les 2 produits sont équipés d'un **nouveau vidage "click"** système qui, d'une simple pression de la main sur le clapet, obture ou libère l'écoulement de l'eau. Ils sont livrés avec les flexibles de raccordement prémontés.

Ces mitigeurs sont disponibles en **2 finitions** : Vas en chrome et blanc, Bol en nickel brossé et blanc (vidage inclus).

INFOS PRODUITS

Technique de pose

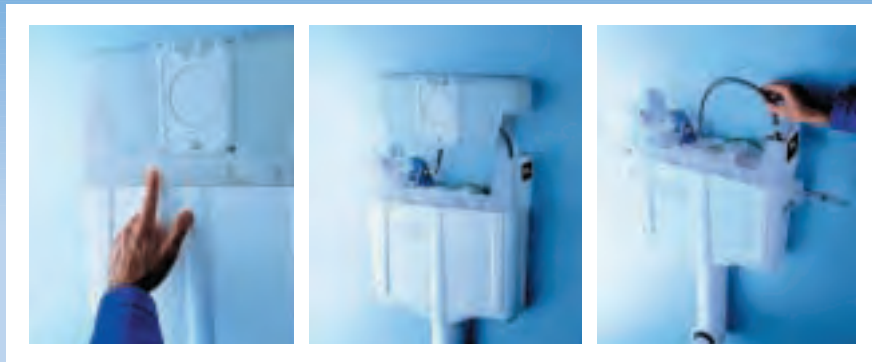
GROHE

Réservoir à encastrer avec capot amovible

L'installation encastrée considérablement simplifiée.

La pose est facilitée avec ce **nouveau réservoir** à capot amovible.

Par simple "déclipsage", l'installateur bénéficie d'un véritable espace de travail pour une **intervention directe et facile** sur toutes les pièces internes.



Un seul réservoir pour grande ou petite plaque grâce à son capot réversible.



Au recto, une petite ouverture pour une petite plaque (pour double débit ou système interrompable).



Au verso, une grande ouverture pour une grande plaque (pour double débit ou système interrompable).

Ce nouveau réservoir à encastrer **équipe la gamme des bâti-supports autoportants "S" et classique "L" pour WC.**

Les solutions esthétiques Grohe: 15 modèles de plaques différents sont adaptés en commandes manuelle, pneumatique ou électronique.



POUR NOUS CONTACTER :

LETTRE DUPONT
163, rue de Paris - 93013 Bobigny cedex

La Lettre Dupont est une publication DSC
RCS Senlis B 572141 885