

## LA LETTRE



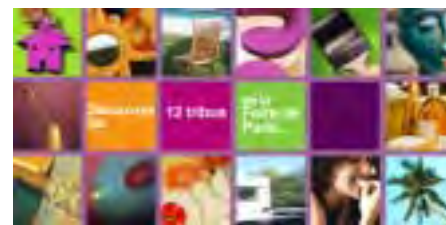
## DUPONT

RÉSERVÉ AUX PROFESSIONNELS PARTENAIRES DE DUPONT

SANITAIRE-CHAUFFAGE



ÉVÈNEMENT

Dupont avec vous  
à la Foire de Paris**du 30 avril au 11 mai**  
**Parc des Expositions**  
**de la Porte de Versailles****Retrouvez Dupont**  
**à la Foire de Paris**  
**Hall 7•2, Stand 40, Allée F**

**E**N partenariat avec nos **grandes marques et les installateurs**, nous vous donnons rendez-vous sur notre stand pour découvrir une sélection de produits de DURAVIT, HANSGROHE/ GEBERIT, HORUS, ROTH, DUSCHOLUX, TEUCO, SEP, VALLI & VALLI, KEUCO, POLAR, PERMO, ACOVA ET ZEHNDER. La douche, la balnéothérapie, l'hydromassage et le traitement de l'eau, mais aussi les accessoires seront représentés.

**D**EMANDEZ votre carte d'entrée dans votre agence DUPONT.



EDITORIAL

Cette lettre Dupont d'avril et sa rubrique "Tendances" page 4 se font l'écho des nouveautés avec SAS et Néomédiam.

L'élégant ensemble de douche Jacob & Delafon conforte le thème de l'eau plaisir. Planchers chauffants cuivre, le pack Cuivrane est à découvrir page 3.

Complet et conforme à la nouvelle réglementation, ce système est garanti 5 ans, un point commercial non négligeable pour vous, installateur.

Trouvaille aussi, le Budlip® malin inverseur de petites bouteilles Butane.

Belle offre que le nouvel Acova au design épuré avec pas moins de 50 teintes au catalogue.

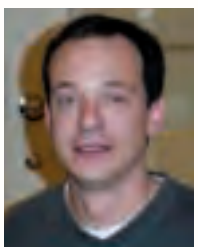
Une peu de technique, enfin, sur le broyeur W17 de Watermatic qui relève jusqu'à 6 m, belle performance.

## La lettre Dupont : Que recherchez-vous à la Foire de Paris ?



**José DE FREITAS REIS**  
Installateur  
Client de Dupont  
Paris 20°  
La Foire de Paris est pour moi une source

d'inspiration. J'ai pour habitude d'arpenter les allées, comme dans un magasin, je m'arrête quand je vois quelque chose qui m'intéresse. **Mes critères d'intérêt : l'esthétique, le pratique ou les deux. Je recherche les produits innovants et nouveaux.** Je vais presque chaque année à la Foire de Paris. J'y vais seul et j'y passe la journée. En règle générale, j'y trouve mon bonheur.



**Laurent SALMON**  
Installateur  
Client de Dupont  
Bobigny  
Je me rends à la Foire de Paris le samedi ou le dimanche. Bien

que l'on marche beaucoup, les stands qui m'intéressent sont nombreux. **J'y recherche de nouveaux clients et de nouveaux produits : par exemple, les salles de bains plastiques idéales en rénovation d'hôtels, l'une de mes dernières découvertes.** À chacune de mes visites, je suis satisfait de mes trouvailles.



**Pascal HOUSSET**  
Installateur  
Client de Dupont  
Paris 12°  
Je serais présent sur le stand Dupont. C'est l'occasion

de mettre en avant notre savoir faire et de créer une dynamique produit/installateur. **Les prospects aiment l'offre globale produit/installation. L'intérêt de la Foire de Paris est de découvrir les nouveautés, les tendances produits, et les bons prix, les bonnes affaires. J'y suis attiré par les nouvelles gammes de sanitaire et les nouvelles technologies salles de bains. C'est une vitrine.**

## Les Favoris



Les Favoris  
DUPONT  
QUALITÉ - PRIX :  
RECOMMANDÉ  
PAR DUPONT

### Nouveauté 2003

Très belle collection Optimo qui se décline en "Opéra", "Régence", "Alizé" et "Sirocco" pour tous les styles, tous les décors.

Les remarquables compositions de 140cm avec meuble sous vasque, miroir, tablette, bandeau lumineux, sont assorties de façades en médium laqué blanc, revêtu PVC blanc ou décor érable.

**Les plans stratifiés assortis :** blanc, décor hêtre, bleu, marbré ou plans "fleur d'eau". Armoires miroir tripityque ou panneau miroir. Des choix exceptionnels.

**Les plans "fleur d'eau".**

**La vasque "fleur d'eau"** est une vasque en acrylique intégrée au plan stratifié, positionnée en affleurant la surface du plan. Ce procédé, réalisé en usine, crée une surface totalement plane d'un fini parfait, évite le silicone et facilite l'entretien.

Optimo

## ACTU PRODUITS

### Raccordement gaz

Panneaux rayonnants et aérothermes

#### GAZINOX

**Nouveaux flexibles de raccord gaz**

■ TUBOGAZ NFD 36123 pour ERP (établissements recevant du public)

■ Flexible Gaz Industrie pour les autres établissements (industrie, usine, ...)

Ces nouveaux flexibles Gaz-Industrie, gainés PVC anti-corrosion auto extinguisibles, **résistent à la micro-perforation de l'inox.** Spécifiquement conçus pour l'univers industriel avec leur joint plat fluocarbone, leur pose est facilitée par les deux embouts femelles tournants.

#### Caractéristiques :

Corps	Inox AISI 316L
Embouts	Inox AISI 303 DN 1/2, écrou G 1/2 (15 x 21) DN 3/4, écrou G 3/4 (20 x 27)
Soudure	TIG
Gaine	auto extinguisible, tenue en T° : -55°C à +125°C
Joints	fluocarbone, tenue en T° : -23°C à +200°C
Longueur	0,750 m

### Buclip®

Inverseur de petites bouteilles Butane

#### COMAP

Le kit Buclip® assure l'alimentation continue d'une installation Butane. Il permet le passage automatique sur la deuxième bouteille.

Composition du kit Buclip® : plaque de superposition recevant tout type de bouteilles de 6kg, boîtier équipé d'un inverseur automatique et d'un détendeur à sécurité par excès de débit, deux robinets adaptateurs à raccordement par clip sur la bouteille, deux lyres de 0,45m pour raccorder les robinets adaptateurs de bouteilles au boîtier d'inversion et de détente.

**Deux kits Buclip® :**

ø20 pour bouteilles "Elfi, Malice, Twiny" et ø27 pour bouteille "Cube".



### Fassane Quattro

Radiateur extra plat

#### ACOVA

**Lancement en avril 2003** du nouveau radiateur au design extra plat :

le Fassane Quattro. Réunissant **compacité et puissance,**

Fassane Quattro existe en 6 modèles allant de 528 à 1796 watts, pour une hauteur unique de 700mm et une largeur allant de 0,44m à 1,25m. Acova Fassane Quattro est un véritable radiateur décoratif offrant **un rapport qualité prix exceptionnel.**

Il bénéficie comme tous les radiateurs Acova d'une couche de protection appliquée par cataphorèse et d'une finition par revêtement en poudre Epoxy polyester.

Fassane Quattro est disponible en **50 teintes** avec supplément selon tarif Acova, modèle blanc en standard.



**DUPONT**  
SANITAIRE-CHAUFFAGE

# Isobar

## La pression de l'eau maîtrisée

### ACTARIS (NF)

L'Isobar, (calibres 15 et 20), est un réducteur de pression d'eau froide et d'eau chaude haut de gamme, de conception moderne, fabriqué avec matériaux de qualité.

L'Isobar **assure la qualité, la sécurité, la tranquillité,**



### le confort et l'économie.

L'Isobar et son siège Inox accepte une pression en amont de 25 bar maxi.

Insensible à l'entartrage, endurant, il applique une faible perte de charge et facilite le réglage pression aval.

Il possède 2 prises manométriques.

Disponible en calibres: 15 - 20 et 26 FF et MM.

# Fairfax

## Spécial douche

### JACOB DELAFON

Ce qui n'était que tendance il y a encore peu d'années est maintenant plébiscité par l'ensemble des consommateurs,

l'usage de la douche n'a cessé de se développer.

Jacob Delafon propose **une gamme complète d'ensembles de douche**

en accord avec les différentes gammes de son offre robinetterie.

**De l'élégance** pour compléter la collection FAIRFAX,

**de la modernité** pour s'harmoniser avec la gamme SALUTE, pour se marier avec la majorité des collections Jacob Delafon.

Pour la rénovation, PANACHE propose un astucieux ensemble avec barre réglable faisant varier l'entre-axe des fixations de 55 à 58 cm permettant ainsi d'utiliser les trous existants sans nouveau percement ou rebouchage de carrelage.

**Solution complète** pour équiper la douche, le module IROISE existe en version douche et bain-douche, dans 3 finitions de robinetterie et 7 couleurs pastel.



# RA 2000

## Tête de robinet thermostatique

### DANFOSS

Le nouveau RA 2000 vous apportera tout comme ses aînés **une qualité et des performances** qui ont fait

la réputation des robinets thermostatiques Danfoss depuis 1943.

La gamme est toujours aussi complète:

tête à sonde

incorporée,

à sonde à distance

et les modèles

de remplacement pour s'adapter

aux anciens corps Danfoss

(fixation par collier

de serrage 26 et 34 mm).



**Au degré près,** la technologie Danfoss assure **une précision inégalée,**

prenant en compte

les "chaleurs

gratuites"

soleil,

cheminée,

occupants.

1°C de trop c'est 7%

de combustible gaspillé.



# Le Pack Cuivrane

## Solution complète en chauffage

### CHAUFFAGE FRANÇAIS

Le Pack CUIVRANE® est un système complet de chauffage avec plancher chauffant cuivre qui répond de façon complète aux exigences de la Nouvelle Réglementation Thermique.

L'installation, dimensionnée de façon homogène, afin de répondre précisément aux différents besoins du client (plancher chauffant, radiateurs, ECS,...), vous fera bénéficier d'une garantie globale de 5 ans.

**Une solution globale professionnelle et une avancée considérable en matière de chauffage:**

- simplification de la démarche réglementaire en proposant une Solution Technique qui apporte au minimum 5 points sur les



18 nécessaires sur l'ensemble de l'habitation,

- une étude complète de dimensionnement est fournie à l'entreprise,

- tous les matériels sont pré-réglés pour une **parfaite réponse de l'installation aux besoins du client,**

- tous les avantages du plancher chauffant basse température en tube de cuivre qui assure la pérennité d'une installation de qualité.

**Le Pack CUIVRANE, c'est une offre globale sûre et simple qui vous apportera tous les avantages du tube cuivre en plancher chauffant.**

## REVUE DE PRESSE

### PCBT: le confort 4 saisons

Peut-on efficacement rafraîchir par un plancher à circulation d'eau ?

Tous les industriels présents en France les proposent pour le confort toutes saisons: chauffage et rafraîchissement.

**Ces émetteurs sont désormais capables de couvrir tous les besoins de chauffage.**

De même, on ne peut parler de climatisation à propos du plancher rafraîchissant. Il s'agit d'une amélioration du confort d'été.

La réglementation thermique 2000, nouvelle réglementation acoustique et pompes à chaleur sur capteurs enterrés ont donné **un nouvel élan au plancher chauffant basse température.**

*Le Journal du Chauffage et du Sanitaire mars 2003*

### Sanitaires,

### le design à l'ordre du jour

Soucieuse de répondre à la demande croissante de la clientèle, les fabricants de sanitaires s'investissent plus que jamais dans le design - une tendance qui touche l'ensemble des produits: robinetterie design à bec haut, douches rondes, colonnes de douche, receveurs extra plats...

*L'Entrepreneur - avril 2003*

### Commission nationale

### des femmes d'artisans

Accès des femmes, statut, retraite...

les priorités des conjoints pour 2003.

A découvrir, les grands dossiers traités lors de la commission nationale des femmes d'artisans qui s'est réunie à Paris les 23 et 24 janvier 2003.

*Le Bâtiment Artisanal - avril 2003*

## Tendances

Retrouvez Kaleïs  
et Coréale dans le  
catalogue DUPONT 2003

**Thérapies quotidiennes du bien-être connues depuis l'Antiquité, elles sont de nouveau appréciées entre autres pour leur simplicité.**

Nombreux sont les bienfaits des bains et douches, selon que l'eau soit chaude ou froide: dilatation ou contraction des vaisseaux, réduction de la tension, apaisement musculaire, amélioration des défenses,...



**Kaleïs 1100**  
Étonnante cabine hydromassage à 2 places elle est à la fois **hammam, aromathérapie, massage dorsal et cervical.**

Elle est aussi équipée de buses de brumisation pour le visage, de douchette main et douche de tête.



Neomediam®

## Hydrothérapie, Aromathérapie



**Coréale**

Cet ensemble douche est surdoué pour la baignoire et la douche. La douchette Coréale, **se fixe aisément sur support mural** ou sur sa barre de 760 mm.

**Modèle confortable** (jets réglables sur la tête), esthétique (différentes finitions) **et pratique** (système antitorsion du flexible).

sas

## INFOS PRODUITS

## Technique

## WATERMATIC®

**Nouveau broyeur adaptable W17 en respect des nouvelles normes et même au-delà.**

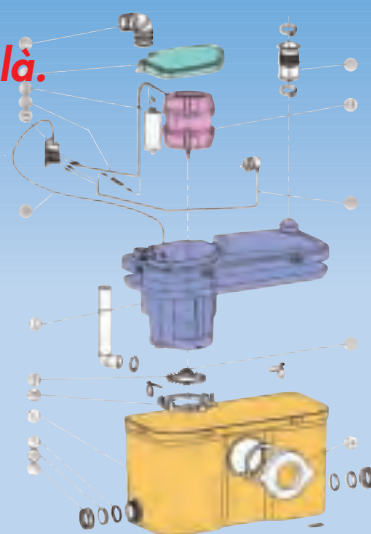
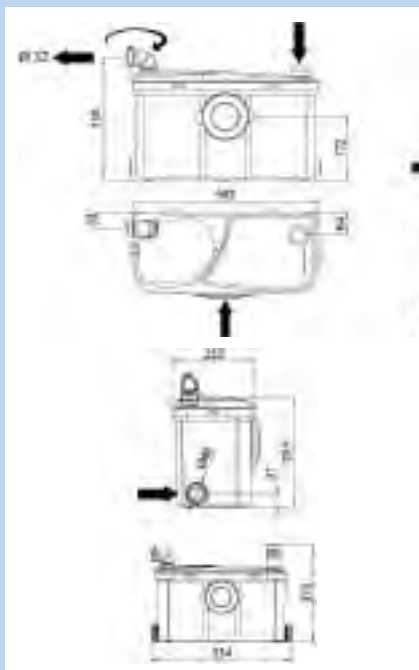
La Norme 12050-1/2/3/4 associée à la directive "produit de construction" applicable (en juin 2003) aux broyeurs sanitaires adaptables est obligatoire. Les appareils Watermatic sont en conformité avec cette législation, et le constructeur a augmenté les performances de pompage, de broyage et de longévité de fonctionnement.

**Nouveautés 2003:**

- **niveau sonore abaissé, -30%,**
- **étanchéité accrue,** la chambre de broyage est moulée dans la cuve intérieure,
- **longévité et tenue en fonctionnement optimisées,** moteur à stator 50mm, condensateurs plus performants,
- broyage et pompage améliorés, râpe mobile,
- **SAV simplifié,** condensateur et carte remplaçables sans démonter la cuvette ni déconnecter les tuyaux.



**Performances du W17:**  
relevage à 6 m, longueur possible de refoulement 60 m, fonction de relevage évier, WC, lavabo, bidet et douche



## ÉCLATÉ DU W17

- 1 PLA028 cuve extérieure de broyeur
- 2 PLA026 cuve intérieure de broyeur
- 3 PLA004 couvercle
- 4 PR100300 manchette
- 5 VIE100100 écrou de raccord
- 6 VIE100120 bouchon
- 7 VIE100110 joint conique
- 8 MET002 bloc broyeur, 230/240 V
- 9 FJC100100 râpe ø 96
- 10 PLA017 virole de broyage
- 11 BUR100111 garniture d'étanchéité
- 12 ELE001 condensateur 16 µF
- 13 WE100130 bloc de jonction
- 14 ELE002 minuterie électronique avec pressostat
- 15 RE300100 tube 32 x 5
- 16 EU400110 cordon d'alimentation 2P+T
- 17 PLA016 coude / clapet
- 18 AU100140 raccord ø 40/46

POUR NOUS CONTACTER :

LETTRE DUPONT  
163, rue de Paris - 93013 Bobigny cedex

La Lettre Dupont est une publication DSC  
RCS Senlis B 572141 885